

TS-A878/XIUC THF5586-B/VI

TS-A878

60w MAX.

Flush-Mount Car Speaker
3-1/2" (87 mm) COAXIAL 2-WAY

Haut-Parleur à Montage Encastré Pour Automobile
2 VOIES COAXIAL 87 mm

Altavoz De Montaje Al Ras Para Automóvil
87 mm COAXIAL DE 2 VIAS

Be sure to read this instruction manual before installing this speaker.
Prière de lire obligatoirement ce manuel d'installation avant de monter le haut-parleur.
Antes de instalar el altavoz es importante que lea estas instrucciones.
Leia este manual de instruções antes de instalar o alto-falante.

- EXAMPLE OF MOUNTING
- EXEMPLE DE MONTAGE
- EJEMPLO DE MONTAJE
- EXEMPLO DE MONTAGEM

VEHICLE MANUFACTURER CONSTRUCTEUR DU VEHICULE FABRICANTE DEL VEHICULO FABRICANTE DO VEÍCULO	MODEL MODELE MODELO MODELO	APPLICABLE YEARS ANNEES APPLICABLES AÑOS APPLICABLES ANOS DE APLICAÇÃO	INSTALLATION METHOD METHODE D'INSTALLATION METODO DE INSTALACION METODO DE INSTALACÃO
GM	CAVALIER	1982~1985	A
	REGAL	1984~1987	A
	SKYHAWK	1983~1989	A
	SUNBIRD	1982~1993	A
	CUTLASS	1984~1987	A
	LE MANS	1988~1993	A
	MONTE CARLO	1978~1987	A
	EL CAMINO	1978~1987	A
	MALIBU	1978~1983	A
	SEVILLE	1977~1983	A
	COUPE DE VILLE	1973~1976	A
	FLEETWOOD	1973~1976	A
	CREW CAB DOOLEY	1989~1991	A
	JIMMY	1989~1991	A
FORD	SUBURBAN	1989~1991	A
	BLAZER	1989~1991	A
VOLKSWAGEN	THUNDERBIRD	1983~1984	A
	COUGER	1983~1984	A
	GOLF (RABBIT)	1984~1992	B
	JETTA	1985~1992	B

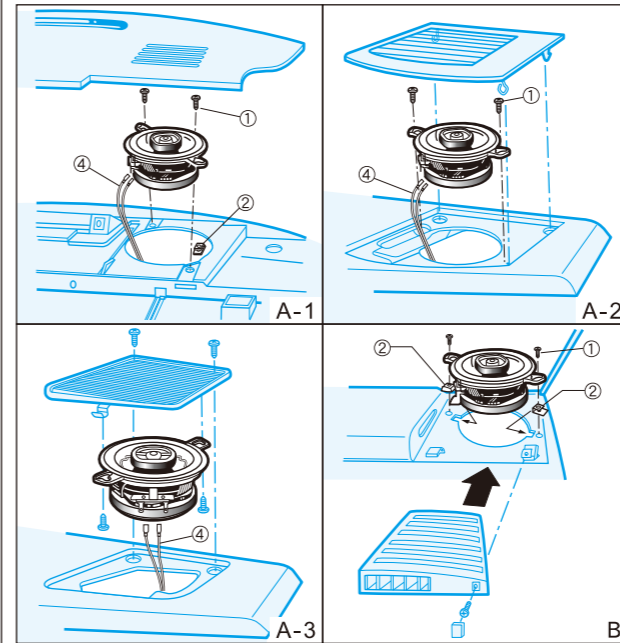
The mounting recommendations which you find herein are just some examples. Install in the manner best suited to your car. However Due to a design change of the car, PIONEER cannot guarantee the accuracy or completeness of all statements and technical information. Consult your dealer before installation.

Toutes les instructions pour le montage que vous trouvez ici ne sont que des exemples. Monter de la manière qui convient le mieux à votre voiture. Cependant, en cas de changement dans la conception de la voiture, PIONEER ne peut garantir ni l'exactitude ni l'état complet des instructions et informations techniques énoncées. Il convient de vous renseigner auprès de votre concessionnaire avant le montage.

Todas las recomendaciones para la instalación que se indican aquí no son más que ejemplos. La instalación se debe hacer de la manera que mejor convenga para su automóvil. Sin embargo, si se hacen cambios o alteraciones en el diseño del automóvil, PIONEER no puede garantizar ni la exactitud ni que estén completas todas las instrucciones e informaciones técnicas mencionadas. Antes de realizar la instalación conviene consultar al concesionario correspondiente.

As recomendações de montagem que você encontra aqui são somente exemplos. Instale da maneira mais apropriada para o seu carro. Contudo, devido à mudança de projeto do carro, a PIONEER não garante a precisão ou a perfeição de todas as estipulações e informações técnicas. Consulte sua revendedora antes da instalação.

- HOW TO INSTALL
- MODE D'INSTALLATION
- INSTALACION
- COMO INSTALAR

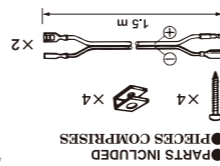
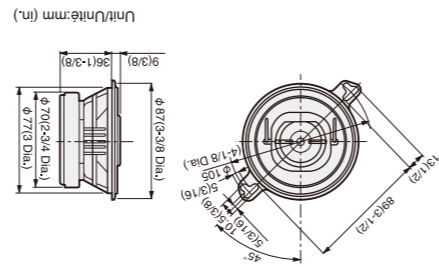


© PIONEER CORPORATION 2013 1-1, Shin-ogura, Saiwai-ku, Kawasaki-shi, Kanagawa 212-0031, JAPAN / JAPON MADE IN VIETNAM FABRIQUÉ AU VIÊT-NAM HECHO EN VIETNAM

PIONEER CORPORATION

Pioneer

- POIDS BRUT 0,85 kg
- BANDE PASSANTE 60 Hz à 28 kHz
- IMPEDANCE 4 Ω
- SENSIBILITE 88 dB/W(1m)
- HP GRAVE ø 87 mm
- HP AIGU ø 26 mm DOME
- PUISSANCE NOMINALE 15 W
- PUISSANCE MUSICALE MAXIMUM 60 W



HP 2 Voies **87 mm** **60w**

TS-A878

GENERAL MOTORS FORD VOLKSWAGEN

WARNING:
The Safety of Your Ears is in Your Hands
Read the rest of your equipment by following a safe level of sound. Excessive sound can damage your hearing. Do not use headphones while operating a motorized vehicle. Do not use headphones if they create a traffic hazard and be kept in many areas.

BE SURE TO OBSERVE THE FOLLOWING GUIDELINES:
• Use caution or temporary discomforts can be potentially hazardous.
• Do not use headphones while operating a motorized vehicle. Do not use headphones if they create a traffic hazard and be kept in many areas.

WARNING:
Read the rest of your equipment by following a safe level of sound. Excessive sound can damage your hearing. Do not use headphones while operating a motorized vehicle. Do not use headphones if they create a traffic hazard and be kept in many areas.

ATTENTION:
Lisez le reste de votre équipement en suivant un niveau de son sûr. Un son excessif peut nuire à votre audition. Ne portez pas de casque audio pendant l'utilisation d'un véhicule motorisé. Ne portez pas de casque audio si cela crée un danger de circulation et qu'il est à portée de vue.

GENERAL MOTORS FORD VOLKSWAGEN



TS-A878

2-Way Speaker
HP 2 Voies
Altavoz 2 Vias **87 mm**

60w

- CUSTOM-FIT / HP PERSONNALISÉS
- CARBON GRAPHITE BLENDED IMPP CONE / CÔNE EN IMPP RENFORCÉ DE CARBONE-GRAPHITE
- PEI DOME TWEETER WITH NEODYMIUM MAGNET / HP AIGU À DÔME EN PEI AVEC AIMANT EN NÉODYME
- INJECTED ELASTOMER SURROUND / LÈVRE EN ÉLASTOMÈRE INJECTÉ

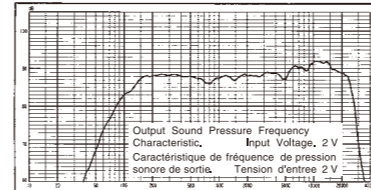
Pioneer

PIONEER CORPORATION

GENERAL MOTORS FORD VOLKSWAGEN

TS-A878

2-Way Speaker **3-1/2"** **60w**



- MAX. MUSIC POWER 60 W
- NOMINAL POWER 15 W
- WOOFER φ3-1/2" ■ TWEETER φ1" DOME
- IMPEDANCE 4 Ω ■ SENSITIVITY 88 dB/W(1m)
- FREQUENCY RESPONSE 60 Hz TO 28 kHz
- GROSS WEIGHT 0.85 kg 1 lb 14 oz

Pioneer

PIONEER CORPORATION

■ CUSTOM-FIT

GENERAL MOTORS FORD VOLKSWAGEN

TS-A878

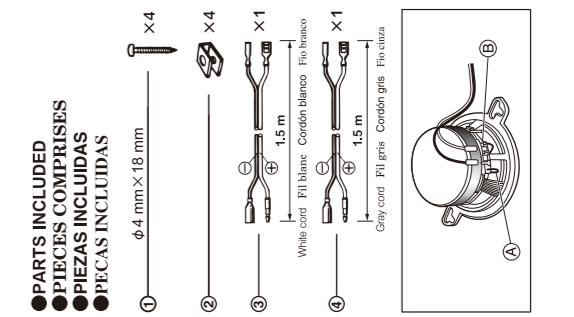
HP 2 Voies **87 mm** **60w**



Pioneer

PIONEER CORPORATION

■ HP PERSONNALISÉS



- PARTS INCLUDED
- PIECES COMPRISES
- PIEZAS INCLUIDAS
- PEÇAS INCLUIDAS



GENERAL MOTORS FORD VOLKSWAGEN



TS-A878

2-Way Speaker **3-1/2"** **60w**

Pioneer

PIONEER CORPORATION

AVERTISSEMENT
La protection de votre ouïe est entre vos mains. Lisez le reste de votre équipement en suivant un niveau de son sûr. Un son excessif peut nuire à votre audition. Ne portez pas de casque audio pendant l'utilisation d'un véhicule motorisé. Ne portez pas de casque audio si cela crée un danger de circulation et qu'il est à portée de vue.

ATTENTION:
Lisez le reste de votre équipement en suivant un niveau de son sûr. Un son excessif peut nuire à votre audition. Ne portez pas de casque audio pendant l'utilisation d'un véhicule motorisé. Ne portez pas de casque audio si cela crée un danger de circulation et qu'il est à portée de vue.

THF5586-B/VI
THF5586-B/VI
THF5586-B/VI
THF5586-B/VI